

НАБОР ROADGID CORD DC 3.5, 2.5 12-24V

для скрытого
подключения
видеорегистратора
к автомобилю

ROADGID

ROADGID CORD DC 3.5, 2.5 12-24V НАБОР ДЛЯ СКРЫТОГО ПОДКЛЮЧЕНИЯ ВИДЕОРЕГИСТРАТОРА К АВТОМОБИЛЮ

Благодарим Вас за приобретение набора для скрытого подключения видеорегистраторов к автомобилю Roadgid Cord DC 3.5, 2.5 12-24V. Данный набор предназначен для скрытого подключения и управления питанием, вашего автомобильного видеорегистратора Roadgid и большинства других автомобильных видеорегистраторов.

Прежде чем начать эксплуатацию, внимательно прочтите данное руководство, чтобы правильно пользоваться всеми возможностями комплекта и продлить срок его службы. Сохраните это руководство, чтобы обратиться к нему, если в будущем возникнет такая необходимость.

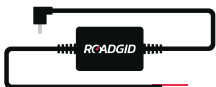
Данное руководство содержит информацию о технических характеристиках, перечень мер предосторожности, игнорирование и несоблюдение которых может привести к повреждению комплекта, сбоям в работе или к выходу из строя. Приведенная информация позволит избежать ошибок, связанных с неправильной эксплуатацией.

В случае выявления несоответствия функционала данному руководству по эксплуатации, скачайте последнюю версию инструкции с официального сайта roadgid.ru Если Вы заметили ошибки или неточности в описании и работе данного изделия, пожалуйста, сообщите об этом в службу поддержки, написав письмо на электронный адрес: service@roadgid.ru. Вы также можете выслать нам свои пожелания и предложения, мы будем рады любым идеям с Вашей стороны!

КОМПЛЕКТАЦИЯ

Комплектация и внешний вид могут быть изменены производителем

Все комплектующие набора упакованы в единый пластиковый zip-пакет в следующей комплектации:



Адаптер питания для скрытого подключения видеорегистраторов к автомобилю модель DC 12В, 2А



Переходник DC 2,5



Четыре переходника для подключения к блоку предохранителей



Набор из четырех предохранителей

Адаптер питания скрытого подключения видеорегистраторов к автомобилю модель DC предназначен исключительно для использования в транспортных средствах

Все комплектующие набора предназначены для совместной работы с данным типом адаптера питания скрытого подключения видеорегистраторов к автомобилю модели DC – 12В, 2А, т.к. произведены специально для выполнения функции подключения видеорегистратора к борту автомобиля. Отдельно товары реализации не подлежат.

Тип, марка, модель: Набор для скрытого подключения видеорегистраторов к автомобилю Roadgid Cord DC 3.5, 2.5 12–24V, включающий в себя адаптер и набор комплектующих

НАЗНАЧЕНИЕ НАБОРА

Комплектующие входящие в набор предназначены для подключения к бортовой сети автомобиля и для управления питанием автомобильных видеорегистраторов Roadgid или любых других совместимых, а также для защиты автомобильных аккумуляторов от полного разряда (если автомобильный видеорегистратор будет подключен к постоянному источнику питания).

ОБЩИЕ МЕРЫ ПРЕДОСТОРОЖНОСТИ

Нижеследующие указания по эксплуатации предназначены для того, чтобы помочь Вам правильно использовать комплект без угрозы чьей-либо безопасности и сохранять его в рабочем состоянии.

Не роняйте и не подвергайте ударам, это может привести к выходу из строя и сбоям в работе.

Храните в сухом и прохладном месте, избегайте попадания жидкости.

Обратитесь к специалисту для того, чтобы подключить набор к источнику питания в автомобиле. Компания «Р-Дистрибуция» не несет ответственность в случае замыкания источника питания и повреждения аккумулятора или порчи салона автомобиля из-за неправильного подключения данного изделия.

Компания ООО «Р-Дистрибуция» не несет ответственности за любые убытки, возникшие в результате установки набора, если они не связаны с качеством изделия.

Производительность данного комплекта зависит от надежности источника питания автомобильного аккумулятора и основного устройства.

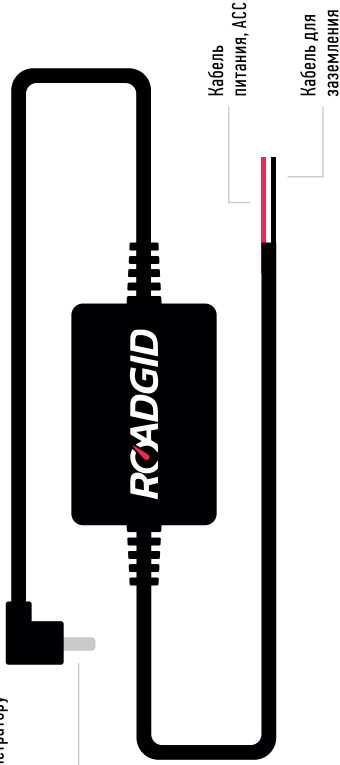
Используйте данное изделие только по назначению.

ХАРАКТЕРИСТИКИ АДАПТЕРА ПИТАНИЯ СКРЫТОГО ПОДКЛЮЧЕНИЯ ВИДЕОРЕГИСТРАТОРОВ ВХОДЯЩЕГО В КОМПЛЕКТ НАБОРА

Входное напряжение	12-24В
Выходное напряжение	12В, 2А
Защита от разряда АКБ автомобиля	для 12В-11,6В($\pm 0,2$) для 24В-23,4В ($\pm 0,2$)
Рабочая температура	-40°C...+75°C

Коннектор для
подключения к
видеорегистратору

ПРИМЕР СХЕМЫ ПОДКЛЮЧЕНИЯ



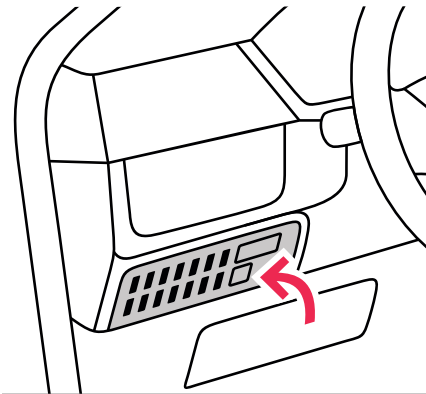
Кабель
питания, АСС

Кабель для
заземления

ПОДКЛЮЧЕНИЕ НАБОРА

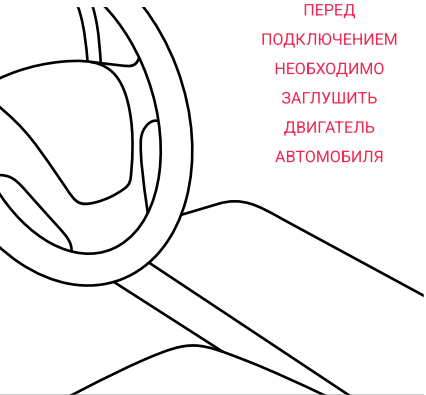
Воспользуйтесь
видеоинструкцией





1 Найдите блок предохранителей в вашем автомобиле, откройте крышку и посмотрите на расположение предохранителей.

Узнать предназначение того или иного предохранителя можно обратившись к руководству пользователя вашего автомобиля.



ПЕРЕД
ПОДКЛЮЧЕНИЕМ
НЕОБХОДИМО
ЗАГЛУШИТЬ
ДВИГАТЕЛЬ
АВТОМОБИЛЯ

2 Вам нужно будет найти один слот для подключения, который обеспечивает питание только при повороте ключа в положение АСС.

Используйте дополнительно вольтметр или тестер (не входит в комплект поставки), чтобы проверить на какой слот подается питание только когда ключ зажигания находится в положении АСС.

ВНИМАНИЕ

Если Вы используете слот для подключения, на котором постоянно присутствует питание (даже в те моменты, когда зажигание вашего автомобиля выключено и двигатель заглушен), то в таком случае автомобильный видеорегистратор будет постоянно подключен к питанию. Для включения или отключения автомобильного видеорегистратора используйте кнопку включения расположенном на нем. Адаптер имеет встроенную защиту от разряда аккумулятора автомобиля. Когда напряжение опускается ниже установленного предела, то питание не подается на автомобильный видеорегистратор, тем самым предотвращая полный разряд аккумулятора автомобиля.

3 Теперь, после того как вы определили, какой слот вы будете использовать для подключения, необходимо определить, какой тип переходника и плавкого предохранителя можно использовать для модели вашего автомобиля.

В современных автомобилях в основном используются четыре типа разъемов и им соответствуют четыре типа предохранителей.

ТИПЫ ПРЕД- ХРАНИТЕЛЕЙ

Все перечисленные комплектующие
входят в комплектацию набора

Переходники для подклю-
чения к блоку предохра-
нителей



ATC/ATO

Предохра-
нитель



ATC/ATO



ATS/MINI



ATS/MINI



MICRO2



MICRO2

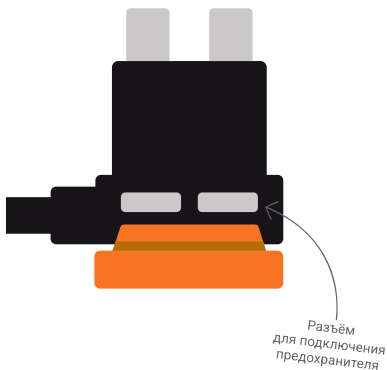


MICRO



MICRO

ОПРЕДЕЛИТЕ ВИЗУАЛЬНО КАКОЙ ТИП
ПЕРЕХОДНИКА ВЫ БУДЕТЕ ИСПОЛЬЗОВАТЬ.
ВСТАВЬТЕ ЕГО В ВЫБРАННЫЙ СЛОТ БЛОКА
ПРЕДОХРАНИТЕЛЕЙ



4

Если в вашем автомобиле нет свободных слотов в блоке с предохранителями, то для подключения вы можете извлечь предохранитель из любого подходящего слота. После чего необходимо установить извлеченный предохранитель в свободный разъем на переходнике, а переходник установить в свободный слот блока предохранителей.

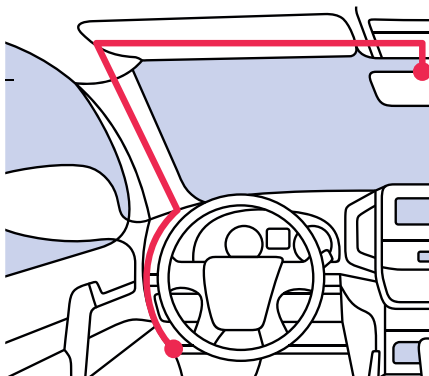


ВЫПОЛНЯЙТЕ ПРОВОДКУ
КАБЕЛЯ ТОЛЬКО ПОСЛЕ
ТЕСТИРОВАНИЯ
ПОДКЛЮЧЕНИЯ
АДАПТЕРА ПИТАНИЯ
СКРЫТОГО
ПОДКЛЮЧЕНИЯ
ВИДЕОРЕГИСТРАТОРОВ

5

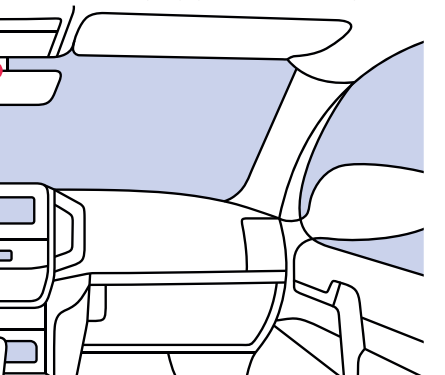
Соедините переходник с красным проводом адаптера питания DC. Черный провод необходимо «заземлить», используйте для этого металлический болт или винт, которые вкручены в металлическую основу.

Убедитесь, что все сделано верно.



6 Проложите провод под обшивкой автомобиля до видеорегистратора.

Вам могут понадобиться дополнительные инструменты, такие как пластиковые монтажные лопатки (не входят в комплект).



7 Подключите адаптер питания к своему видеореги-стратору

Поздравляем подключение адаптера питания скрытого подключения видеореги-страторов завершено.

**СЛУЖБА
ПОДДЕРЖКИ**

Если по каким то причинам, при подключении данного набора не подается питание на автомобильный видеорегистратор, проверьте еще раз правильность подключения (согласно инструкции), а также проверьте все контакты соединения согласно приведенной выше инструкции подключения.

ЕСЛИ НЕИСПРАВНОСТЬ
НЕ УДАЕТСЯ РЕШИТЬ
САМОСТОЯТЕЛЬНО
ОБРАТИТЕСЬ В СЛУЖБУ
ПОДДЕРЖКИ

электронная почта

service@roadgid.ru

телефон поддержки

8 800 500-94-57

ПРАВИЛА ХРАНЕНИЯ И РЕАЛИЗАЦИЯ

Изделие должно храниться в отапливаемом помещении при температуре воздуха от +5 до +40 °С и относительной влажности воздуха до 80%. В помещениях, где хранятся изделия не должно быть паров кислот, щелочей и других химически активных веществ, пары или газы которых могут вызвать коррозию. Реализация осуществляется в соответствии с договорами на поставку.

ПРАВИЛА ТРАНСПОРТИРОВКИ

Изделие и носители данных в упаковке могут транспортироваться в соответствии с автомобильным, железнодорожным и авиационным (в герметизированных отсеках) видами транспорта на любое расстояние, при условии защиты их от грязи и атмосферных осадков. Транспортировка по железной дороге должна осуществляться в крытых вагонах, а при перевозке в открытых вагонах — в контейнерах. Размещение и крепление транспортной тары с упакованными изделиями в транспортных средствах должны обеспечивать ее устойчивое положение и не допускать перемещения во время транспортировки.

НАДЛЕЖАЩАЯ УТИЛИЗАЦИЯ



Этот символ на продукте или описании к нему указывает, что данный продукт не подлежит утилизации вместе с другими домашними отходами по окончании срока службы. Для предотвращения возможного ущерба для окружающей среды или здоровья человека вследствие неконтролируемой утилизации отходов, пожалуйста, отделите этот продукт от других типов отходов и утилизируйте его надлежащим образом для рационального повторного использования материальных ресурсов.

ИЗГОТОВИТЕЛЬ:

Shenzhen Huaiying Technology Co., Ltd

Address: 2nd Floor, Building 10, Changxing Science and Technology Park, Shayi Community, Shajing Street, Baoan District, Shenzhen, Китай.

УПОЛНОМОЧЕННОЕ ИЗГОТОВИТЕЛЕМ ЛИЦО

(ИМПОРТЕР):

ООО «Р-Дистрибуция»

Адрес: 195267, РФ, г. Санкт-Петербург,
пр-кт Просвещения, д. 86, к. 1, офис 12-Н

Телефон: 8 800 500-94-57

Дата изготовления: апрель 2026 г.

Сделано в КНР

ПОДТВЕРЖДЕНИЕ СООТВЕТСТВИЯ:

Набор для скрытого подключения видеорегистраторов к автомобилю Roadgid Cord DC 3.5, 2.5 12-24V. Соответствует требованию TP TC 020/2011

Изготавливая нашу продукцию,
мы всегда думаем о Вас!

СУБАЖЖЕИМЕМ, ROADGID



roadgid.ru

ROADGID

EAC